

H

XEE

海峡股权交易中心

借道海交平台 助推企业发展

保荐机构：厦门广道创业投资管理有限公司

雷芳胜 13599911817

Email:13599911817@163.com

2013年11月12日





前言

海峡股权交易中心是根据国务院有关规定，由福建省政府批准设立的区域股权交易市场，为福建区域内中小微企业和台资企业提供投融资服务。



海峡股权交易中心（泉州）有限公司，经省政府批准设立，是海交中心子公司，由泉州市政府与海峡股权交易中心合作建设，列入《福建省人民政府关于贯彻落实福建省泉州市金融服务实体经济综合改革试验区总体方案的实施意见》**重点推动项目**和泉州**金改区重点项目**，依托海交中心软硬件资源，为泉州市及周边地区企业提供股权融资、股权转让、债券融资、登记托管及其它法律法规和有关部门授权的金融服务。





目录

C 目录 CONTENTS

1

功能定位

2

综合优势

3

业务介绍

4

工作成效





目录



海峡股权交易中心
HAIXIA EQUITY EXCHANGE

1

功能定位





一、定位

场内市场

主板
(中小板)

主要为大型、成熟企业、传统行业中小企业提供股权融资和转让服务
(上海、深圳证券交易所)

创业板

主要为“二高六新”类型企业提供股权融资和转让服务
(深圳证券交易所)

场外市场

新三板

为全国中小企业提供融资、股份转让服务，目前为四个高新园区企业服务。近期向全国扩容。

海峡股权交易中心

区域股权交易市场，为福建省地方小微企业融资、转让、流转服务





功能

整合金融服务资源

构筑企业“一站式”服务平台



证券资格资
产评估机构

证券资格会
计师事务所

投融资
服务



金融创新服务
两岸金融合作
平台





服务对象



中小微企业

提供最专业、最全面的金融服务，规范企业运作，拓展企业直接融资渠道，加快企业转型升级。

合格投资者

为投资者提供更多更丰富的金融产品和服务，维护投资者利益。引导民间资本投向实体。

地方经济

打造地方经济发展的“晴雨表”，为实体经济转型升级提供金融支持，为政府决策提供参考。





资本市场助推企业发展

企业合理估值
股东财富增长

提升企业形象
增长市场份额

完善公司治理
强化管理水平

吸引优秀人才
留住核心骨干

开辟融资渠道
建立融资平台





海交中心帮助企业打好上市基础

IPO暂停一年多，财务核查严格，仍有上市排队企业753家，堰塞湖严重，上市之路艰难曲折。

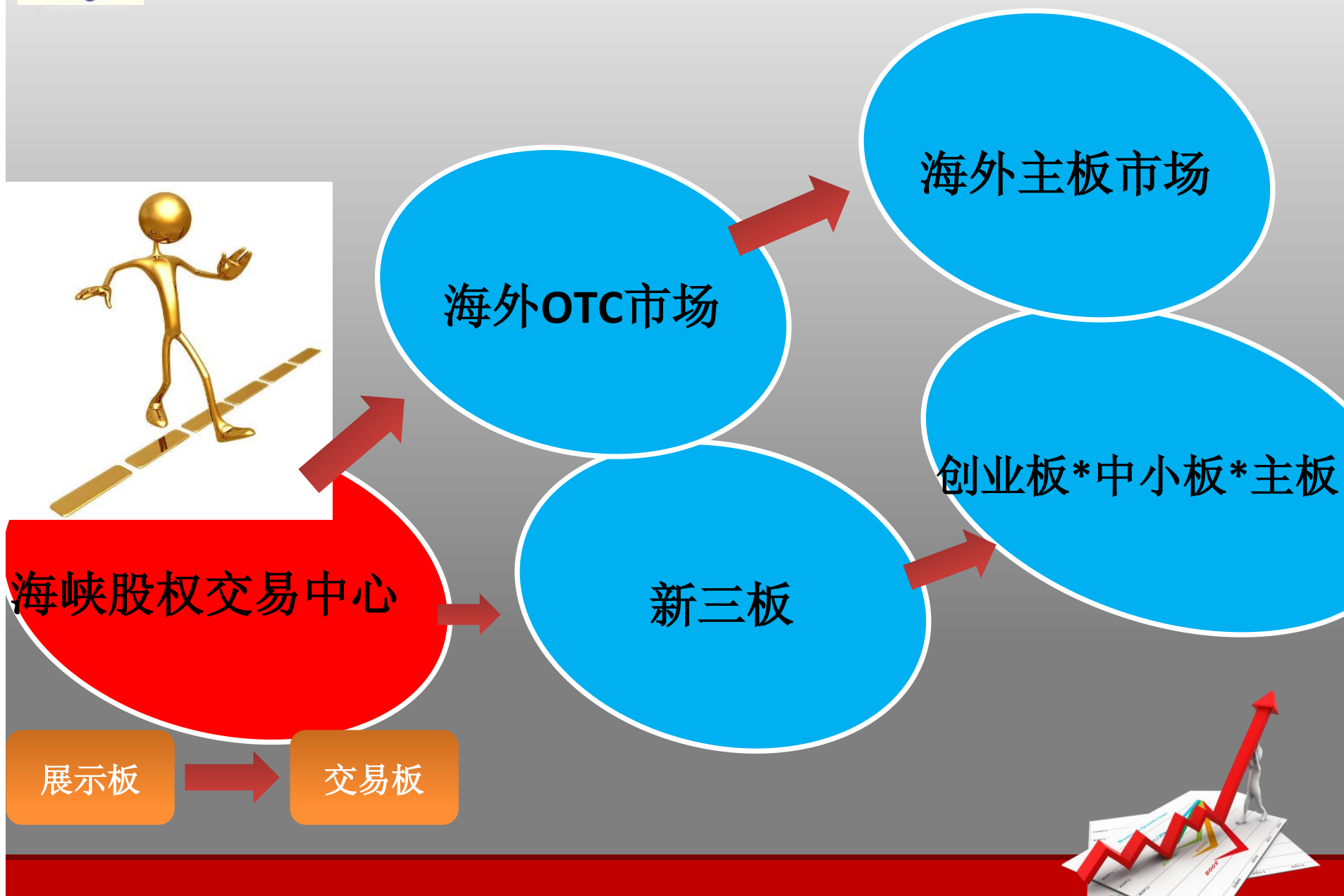


中小企业上市基础薄弱





孵化、培育，迈出资本市场第一步





目录



海峡股权交易中心
HAIXIA EQUITY EXCHANGE

2

综合优势





一、福建省、市、县各级政府大力支持支持企业在场外市场挂牌融资工作



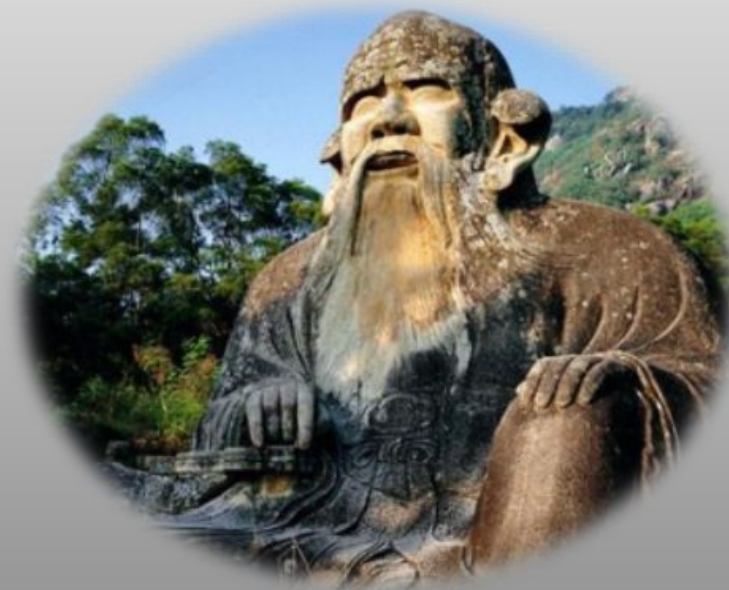


二、对台优势明显，享受金改政策红利



对台优势

台资海峡富国投资基金
(福建) 有限合伙企业入股**2000万**，打造对接台湾
资本市场通道



国家级金融改革 试验区

泉州金改区政策红利，
改革先行先试





三、 地缘优势，贴身服务。

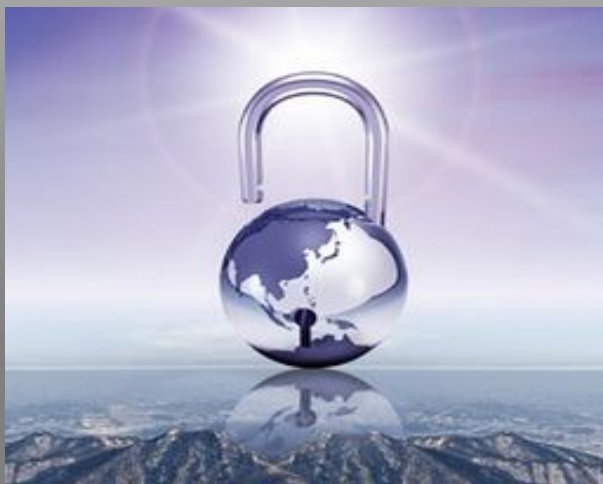
海交泉州中心地处国家级泉州经济技术开发区（泉州高新技术产业开发区清濛园），坐拥区位优势，全力服务中小企业。





四、区域市场业务制度适当、合理。

- 1、**信息披露制度适当，适合中小企业发展现状。**
非上市非公众公司，主要面向合格投资者披露详细信息
- 2、**板块设计科学规范，满足不同阶段企业发展需要。**
设立挂牌展示板和挂牌交易板



挂牌交易板

规范的股份公司，成本低，快速。

服务：品牌展示，培训辅导，定向增发、股权转让、私募债、债权转让

挂牌展示板

“零”成本、无中介、不限企业形式、不限行业。

服务：品牌展示，培训辅导，银行增贷、引进投资者、发行私募债





五、证券期货资格会计师事务所审计，打好上市基础。





目录



海峡股权交易中心
HAIXIA EQUITY EXCHANGE

3

业务介绍





海交中心与新三板、创业板、主板市场条件对比

项目	海交中心	新三板	创业板	主板
经营年限	存续满1年	存续满2年	持续经营3年以上	同左
盈利要求	无硬性财务指标要求，具有持续经营能力	无硬性财务指标要求，具有持续经营能力	最近两年连续盈利，最近两年净利润累计不少于1000万元且持续增长。（或）最近1年盈利，且净利润不少于500万元，最近1年营业收入不少于5000万元，最近2年营业收入增长率均不低于30%。	最近三个会计年度净利润均为正数且累计超过3000万元
资产要求	净资产不少于500万	净资产不少于500万	最近一期末净资产不少于2000万，且不存在未弥补亏损	最近一期末无形资产（扣除土地使用权、水面养殖权和采矿权等后）占净资产的比例不高于20%
股本要求	总股本≥500万	总股本≥500万	发行后股本总额不少于3000万	发行前股本总额不少于3000万
主营业务	侧重于考核业务的独立性	主营业务明确	最近2年内没有发生重大变化	最近3年内没有发生重大变化





项目	海交中心	新三板	创业板	主板
实际控制人	无限制	无限制	最近2年内未发生变更	最近3年内未发生变更
董事及管理层	无限制	无限制	最近2年内没有发生重大变化	最近3年内没有发生重大变化
成长性及创新能力	无限制	不再要求必须为高新技术企业	“两高五新”企业	无限制
定期报告	年报和半年报	年报和半年报	年报、半年报和季报	年报、半年报和季报
挂牌与审核程序	备案制，无实质性审查。由推荐机构会员为其实施挂牌辅导与推荐。推荐机构会员出具推荐报告并向海交中心提交推荐挂牌备案文件。	备案制。须委托一家主办券商作为其推荐主办券商进行推荐。推荐主办券商出具推荐报告，并向全国股转系统备案挂牌材料，并证监会核准。	审核制，由保荐人保荐并向证监会申报。证监会发审委审核，证监会作出予以核准或者不予核准的决定。	同左
费用	100万左右	150万左右	2000万以上	3000万以上





展示板挂牌



适宜

有意愿参与资本市场、有品牌展示、信息共享、资源互换、股权托管、投融资需求的企业。

条件

- 1、依法设立且持续经营1年以上的合伙企业、有限责任公司、非上市股份有限公司；
- 2、业务明确，有持续经营能力；
- 3、经营合法合规；

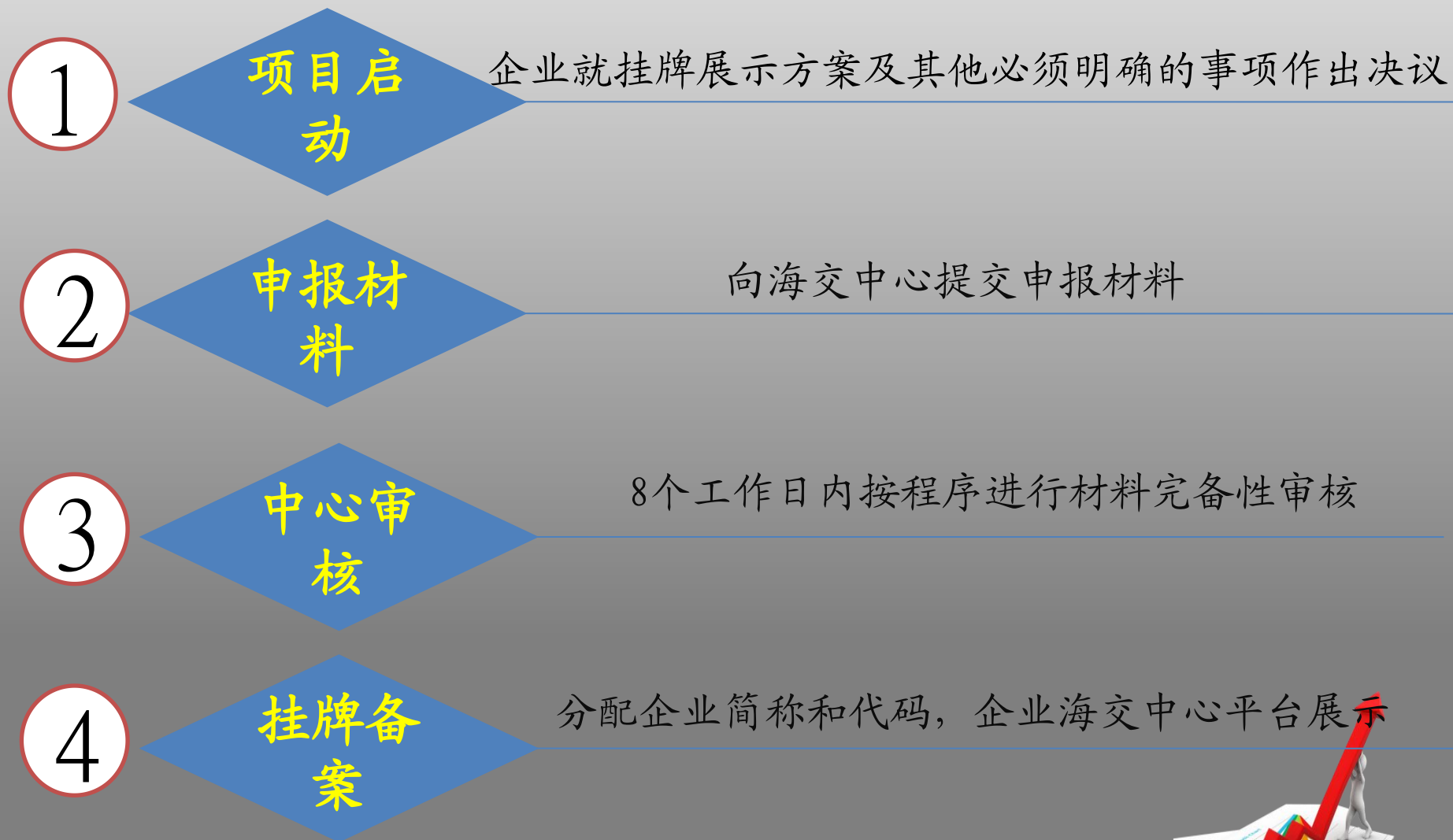
优势

- 1、“零”成本、无中介、不限企业形式、不限行业。
- 2、八个工作日即可完成申报；
- 3、享受海交中心会员机构的金融服务；





挂牌展示流程





交易板挂牌



适宜

有意愿借助资本市场规范企业发展、融通资金、并有股权交易、股权激励、股权托管、定向增发、私募债融资需求的企业。

条件

- 1、应为**存续满一年**的非上市股份有限公司；股份有限公司由原有限责任公司按原账面净资产值折股整体变更的，存续期间可以从有限责任公司成立之日起计算；
- 2、法人治理结构健全，运作规范；
- 3、股权结构清晰，股份发行及转让行为合法合规；
- 4、业务基本独立，具有持续经营能力；
- 5、股本总额及经审计的账面净资产均**不少于500万元**；





挂牌交易流程

1

项目启动
尽职调查

企业确定挂牌意向、中介机构尽职调查

2

制定股改挂
牌方案

推荐会员、会计师、律师等专业服务机构就企业挂牌共同制定挂牌整体方案，并进场工作

3

完成挂牌
申报材料

推荐会员、审计机构、律师事务所通力配合，完成股份改制，推荐会员向海交中心申报挂牌材料。

4

中心审核

海交中心按程序进行材料预审和专家审核。

5

正式挂牌

审核通过后，股份登记托管，完成挂牌。





汉堂唯康®

11月1日，挂牌企业福建省汉堂生物制药股份有限公司(简称“汉堂生物”，代码：130002)正式进行挂牌交易，以3元/股成交20万股，总成交金额60万元。汉堂生物总股本5000万股，虽然去年净利润只有十多万，但因为该公司良好的发展前景，得到投资者的高度认可。





战略投资者定向增资



规定

定向增资指挂牌企业采取非公开方式向特定对象进行股权融资的行为，应履行董事会、股东大会审议程序，及时报备文件并披露信息。

挂牌企业进行定向增资应由具备海交中心相关业务资格的推荐会员、专业服务机构会员等专业机构为其提供专业服务。

挂牌企业的控股股东、实际控制人和定向增资特定对象，应配合挂牌企业真实、准确、完整地履行信息披露义务。

海交中心对挂牌企业定向增资实施备案管理。





引入战略投资者定向增资流程

1

确定投资
意向

战略投资者确定意向，挂牌企业通过董事会决议

2

尽职调查
制定方案

联合推荐机构、会计师、律师等专业服务机构开展尽职调查，为企业制定增资整体方案。

3

方案审议

企业股东大会对定向增资方案、办理定向增资具体事宜的授权等事项作出决议，并报送中心备案。

4

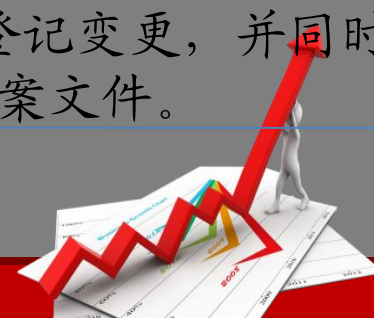
实施定增

挂牌企业自股东大会通过定向增资方案后，董事会应在股东大会决议的有效期内实施定向增资。

5

中心备案

挂牌企业自办理完毕工商登记变更，并同时由推荐机构向海交中心提交备案文件。





私募债权融资



条件

- 1、发行人是在中国境内注册的有限责任公司、股份有限公司、非公司制法人、合伙企业或者其他依法成立的具有独立承担民事责任能力、享有民事权利的企业主体；
- 2、发行人具有持续经营能力且**连续正常经营满2年**；
- 3、发行人对还本付息的资金安排有明确方案；
- 4、发行人募集资金用途明确、合法、合规；
- 5、发行人经会员机构审计的**最近1个会计年度**的财务报告

优势

- 1、备案制、审批便捷。
- 2、资金使用期限长。
- 3、对财务指标无硬性规定；
- 4、融资规模无净资产**40%约束**。
- 5、资金用途灵活。
- 6、不稀释股东权益。





私募债发行流程

1

确定发债
意向

挂牌企业经董事会决议，确定发行私募债

2

制定发债
方案

由私募债券承销业务资格的推荐会员就企业私募债发行制定整体方案。

3

材料备案
及核对

推荐机构应当将发行私募债材料报送海交中心备案，中心对备案材料进行完备性核对，如完备，自接受材料之日起十个工作日内出具《接受备案通知书》。

4

私募债
发行

发行人取得《接受备案通知书》后，应当在6个月内完成发行，逾期未发行的，应当重新备案

5

登记
结算

私募债券发行完成后5个工作日内，发行人应当在中心办理登记，并向海交中心缴纳登记结算费用





融资服务流程



海交中心融资服务流程

1

填写融资
需求

企业填写融资需求表

2

研究融
资方案

海交中心研究融资方案

3

落实融
资方案

联系合作银行，路演引进投资者，
发行私募债等





企业挂牌融资效果

以一家净资产1000万元，年销售收入3000万元，净利润300万元企业为例。

项目阶段	价值	主要融资方式	可融资额	融资成本	合计融资	综合成本
挂牌前 (按净资产定价)	1000万	土地、房产 抵押贷款	500万	10%	500万	10%
挂牌后 (按市盈率定价， 假设10倍)	3000万	股权融资 (20%)	600万	无利息	2100万	7.1%
		股权质押贷 款(50%) 或私募债	1500万	10%		





投资服务





投资者适当性管理

✓ 合格机构投资者：

- （一）注册资本不低于人民币100万元的企业法人；
- （二）合伙人实缴出资总额不低于人民币100万元的合伙企业；
- （三）通过相应的风险承受能力测评；
- （四）海交中心规定的其他条件。

✓ 合格个人投资者：

- （一）其托管在证券公司的资产或由银行出具证明的资产总额不低于人民币30万元；
- （二）具有2年以上证券投资经验；
- （三）通过相应的风险承受能力测评；
- （四）海交中心规定的其他条件。

投资者可到全国**任意一家兴业证券营业部**网点即可开立海交中心股权交易账户，海交中心成为**全国首家**可以提供此类股权开户业务的区域股权交易中心。





创新金融服务

海峡股权交易中心通过为金融机构的各类创新金融服务工具提供发行交易平台，为企业和投资者提供高度定制化的投融资服务，通过单一或组合金融工具，有效提高投融资效率，降低企业融资成本，集聚国内外资本要素。





目录



海峡股权交易中心
HAIXIA EQUITY EXCHANGE

4

工作成效





银行战略会员3家

兴业银行股份有限公司、福建省农村信用社联合社、中国银行

证券公司及基金管理公司6家

兴业证券股份有限公司

东兴证券股份有限公司、华福证券有限责任公司

汇添富基金管理有限公司、兴业创新资本管理有限公司

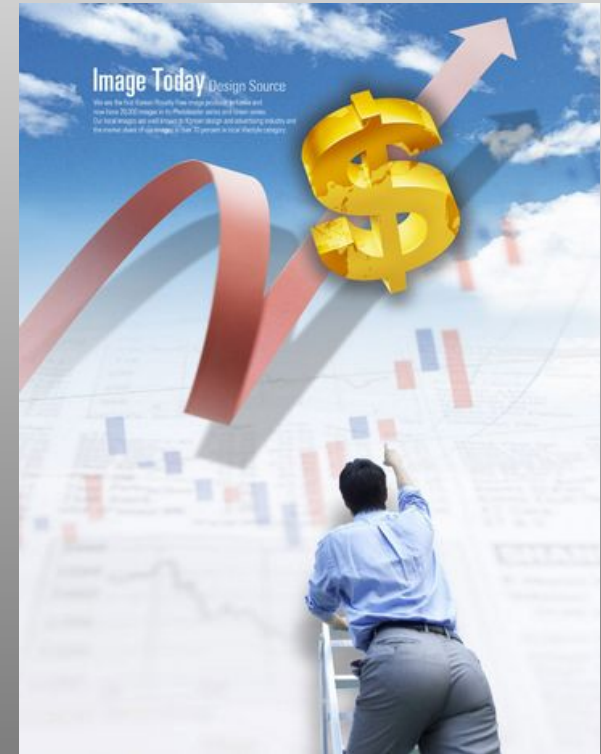
兴业全球基金管理有限公司





14家挂牌交易企业（泉州中心服务7家）

代码	简称
180001	亚森农业
180007	群峰机械
180008	年年香
180018	龙腾林业
180019	派活园
180009	佳友茶机
130006	怡惟服饰
130002	汉堂生物
130003	方明环保
130005	两岸包装
130001	福建环保
130007	优尔电器
130008	芋魁食品
130009	精信信贷





124家挂牌展示企业（泉州中心服务45家）

代码	简称	代码	简称	代码	简称	代码	简称
680002	计通科技	680013	大道公	680026	凯的工艺	680041	夕阳红
680003	华伦特	680015	三净环保	680029	皇品影视	680042	锐思软件
680005	世纪易迅	680016	九天达	680030	国德医疗	680043	南电股份
680006	星林实业	680017	意昂机电	680031	长城崛起	680045	贝贝童
680007	丰农食品	680018	鑫慧电子	680032	大自然	680046	光辉石材
680008	加减乘除	680019	巴布文化	680033	恒忆陶瓷	680047	双龙科技
680009	华能液压	680021	麦森鞋业	680035	海威食品	680048	铁通电子
680010	丹海家居	680022	风典服饰	680036	华珠鞋业	680049	欧宝工业
680011	上德建设	680023	固美金属	680037	七好展示	680050	德泓光电
680012	山川园林	680025	卡嘟嘟	680039	方圆股份	680051	中灿集团





124家挂牌展示企业（泉州中心服务45家）

代码	简称	代码	简称	代码	简称	代码	简称
680052	科维光电	680062	大用生态	680072	福州顺隆	680082	鑫辉建设
680053	福信富通	680063	万利得	680073	正豪科技	680083	天水投资
680054	福建天生	680064	丽邦木业	680074	知力纵横	680084	正豪传媒
680055	恒兴机械	680065	万腾车桥	680075	边锋电子	680085	正豪装饰
680056	嵩乾农林	680066	福杰科技	680076	阿瑟王	680086	永盛装饰
680057	福建天鼎	680067	和记保健	680077	杉地集团	680087	龙安科技
680058	四季天宝	680068	德发服饰	680078	蟹乐汇	680088	泳贸塑胶
680059	考克电子	680069	78美食	680079	斯龙医疗	680089	千易传媒
680060	希昂科技	680070	茗联生物	680080	锐泰生物	680090	金海马
680061	福建创安	680071	兄弟文仪	680081	诚德农业	680091	福州冠盛





124家挂牌展示企业（泉州中心服务45家）

代码	简称	代码	简称	代码	简称	代码	简称
680092	翔球集团	680102	天马茗茶	680112	豪迪科技	680122	大樟溪
680093	康瑞达	680103	重汽福专	680113	新锐同创	680123	中企华
680094	金木年华	680104	永政木业	680114	路通租赁	680124	孚思厅
680095	联大企业	680105	合纵机电	680115	鹰君药业	680125	建友评估
680096	能霸机电	680106	泰美斯	680116	荔枝山	680126	福建三信
680097	汇齐天下	680107	汉威机械	680117	傲荣公司	680127	思郎服饰
680098	嘉顺艺品	680108	铭利模具	680118	格瑞科技	680128	迈韦通信
680099	中佰川	680109	海特叉车	680119	莲龙纸业	680129	满山红
680100	佳鸿电气	680110	昌隆竹业	680120	正明针织	680130	福建国联
680101	创隆纺织	680111	大金马	680121	福海海运	680131	毅通科技





124家挂牌展示企业（泉州中心服务45家）

代码	简称	代码	简称	代码	简称	代码	简称
680132	锦丰体育						
680133	宏利染织						
680134	鸿艳木业						
680135	祥达陶瓷						





融资服务成果

私募债—— 1家挂牌展示企业成功发行中小企业私募债8000万，3家挂牌企业已启动发行中小企业私募债工作。

银行贷款—— 6家挂牌家企业与银行对接，2家企业获得银行新增授信3500万。

股权融资—— 2家挂牌企业与投资机构签订了股权投资协议，将实现股权融资2500万元以上。



Thank You!

海峡股权交易中心 与中小企业共成长!

